

MULTIFIRE SYSTEEM

B150

BRANDWERENDE MANCHET

Multifire B150 is een brandwerende manchet van gegalvaniseerd staal, die naderhand kan worden aangebracht. Geschikt voor UPVC, PVC, ABS, PP, PE en composieten pijp doorvoeringen. Bij brand sluit de B150 de doorvoering van plastic pijpen af in compartimentswanden en vloeren voor brand en rook.

Eigenschappen

- Tot 2 uur brandwerendheid
- Opbouwsysteem
- Weegt weinig en is gemakkelijk te installeren
- Machet vangt thermische beweging van de pijpen op
- Sluitingen zitten vast aan manchet
- Geeft een effectieve rookafsluiting wanneer gebruikt met Acrylaatkit M701

Toepassingen

Behoudt de integriteit van plastic doorvoeringen in:

- Gezondheids- en fitnesscentra
- Scholen, universiteiten
- Ziekenhuizen
- Industriële gebouwen, electriciteitscentrales
- Transport

Ondergronden

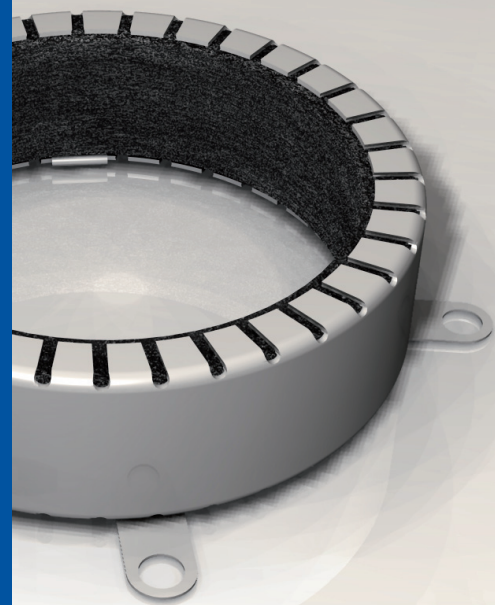
- Gemetselde muren
- Betonnen muren
- Stenen vloeren

Te gebruiken bij de volgende doorvoeringen

- PVC pijpen
- UPVC pijpen
- ABS pijpen
- PE pijpen
- PP pijpen
- Composiet pijpen

Testen en certificaten

- Brandwerendheid getest volgens EN 1366-3
- Brandwerende classificatie EN 13501



Specificatie Multifire B150

120 minuten systeem

Gegalvaniseerd staal

Maten 55 - 160 mm (neem contact op met Multifire voor maten groter dan 160 mm)

Multifire

HOOGWAARDIGE BRANDVEILIGHEID

WILLEM FENENGA STRAAT 25-27
1096 BL AMSTERDAM
POSTBUS 87116
1080 JC AMSTERDAM
TEL: +31 (0)20 - 345 9020
FAX: +31 (0)20 - 345 9021
EMAIL: INFO@MULTIFIRE.NL

Vorbereiding

Zorg dat oppervlakte van muur/vloeren rondom de pijp vlak is en vrij van vuil.

Installatie

1. Plaats de Multifire B150 Manchet rondom de pijp en tegen de wand/vloer
2. Schuif de afsluitclip op zijn plaats
3. Druk clip terug om de manchet rondom de pijp vast te zetten
4. Bevestig manchet op zijn plaats met daartoe gebruikelijke ankers of schroeven

Onderhoud

Er is geen onderhoud nodig na de verwerking. Wij adviseren een routine inspectie om u te verzekeren van een goede conditie van de manchet.

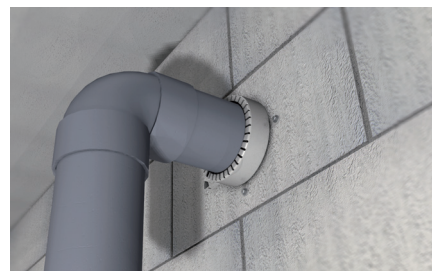
Benodigde gereedschappen

- Bevestigingsankers of 'heavy duty' schroeven
- Geschikte boor
- Nullifire M701 acrylaatkit voor rookafsluiting

Technische ondersteuning

Meer informatie vindt u in onze veiligheidsbladen en verwerkingsvoorschriften. Wilt u meer informatie over andere toepassingen dan genoemd in deze documenten? Neem dan contact op met onze technische afdeling.

Verwerkingsmogelijkheden



Horizontale doorvoering



Verticale doorvoering

Gemetselde muur (Manchet plaatsen aan beide kanten)

Type pijp	Diameter	Integriteit (minuten)	Isolatie (minuten)
VC/UPVC	tot 160mm	120	120
PP	tot 160mm	120	120
PE	tot 160mm	120	120
Composiet SBS/ASA/PVC	tot 52mm	120	120
	13-29mm	90	90
ABS	50mm	90	90

Gemetselde vloer (Manchet aan onderkant plaatsen)

Type pijp	Diameter	Integriteit (minuten)	Isolatie (minuten)
PVC/UPVC	tot 160mm	120	120
PP	tot 58mm	120	120
	58-160mm	60	30
PE	tot 160mm	120	120
Composiet SBS/ASA/PVC	tot 52mm	120	120
	52-160mm	60	60
ABS	160mm	120	120

Productassortiment

Product	Omschrijving	Kleur	Diameter
B150	Brandwerend manchet	Wit	55mm
B150	Brandwerend manchet	Grijs	80mm
B150	Brandwerend manchet	Wit	110mm
B150	Brandwerend manchet	Grijs	160mm

Multifire

HOOGWAARDIGE BRANDVEILIGHEID

WILLEM FENENGA STRAAT 25-27
1096 BL AMSTERDAM
POSTBUS 87116
1080 JC AMSTERDAM
TEL: +31 (0)20 - 345 9020
FAX: +31 (0)20 - 345 9021
EMAIL: INFO@MULTIFIRE.NL